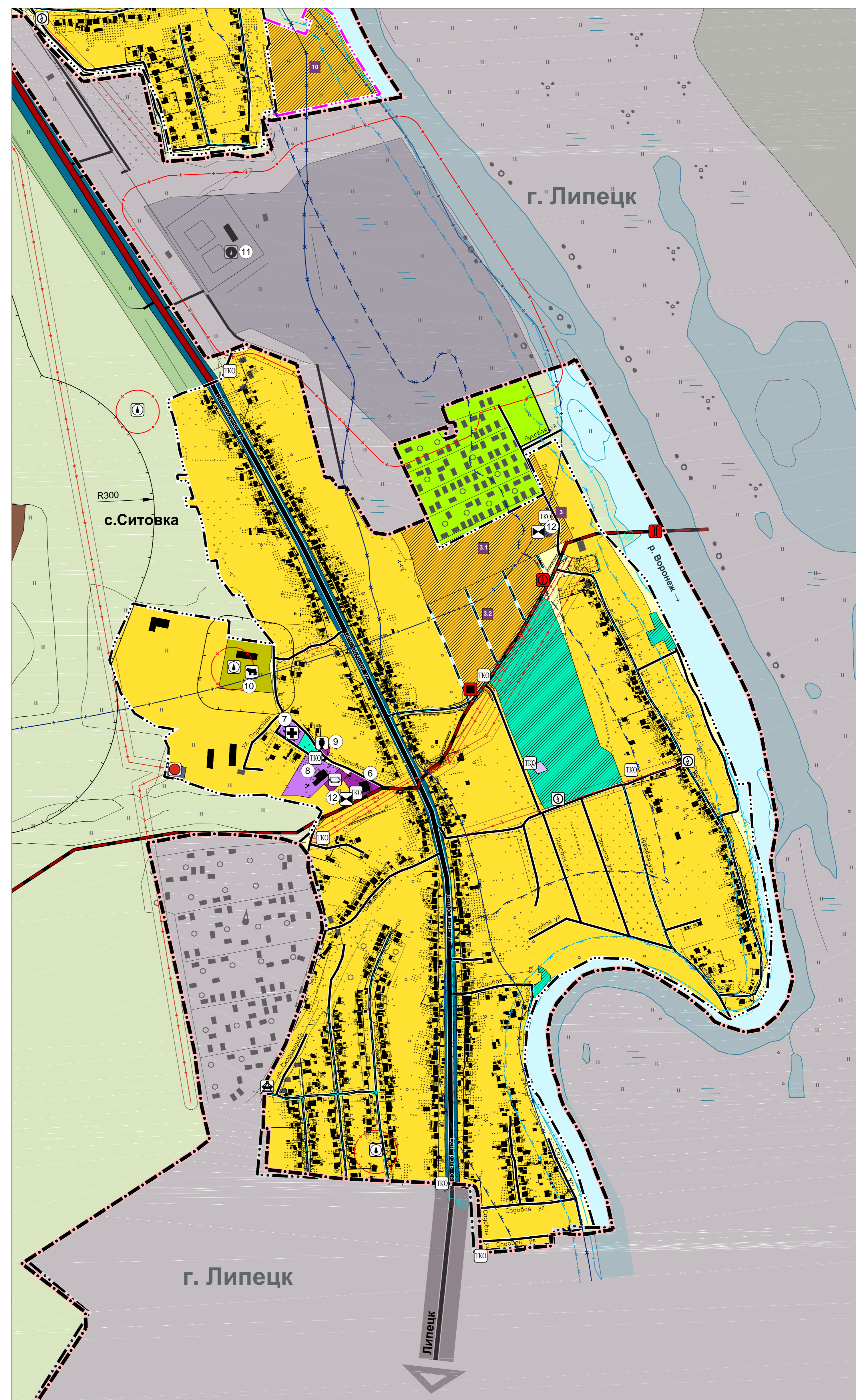
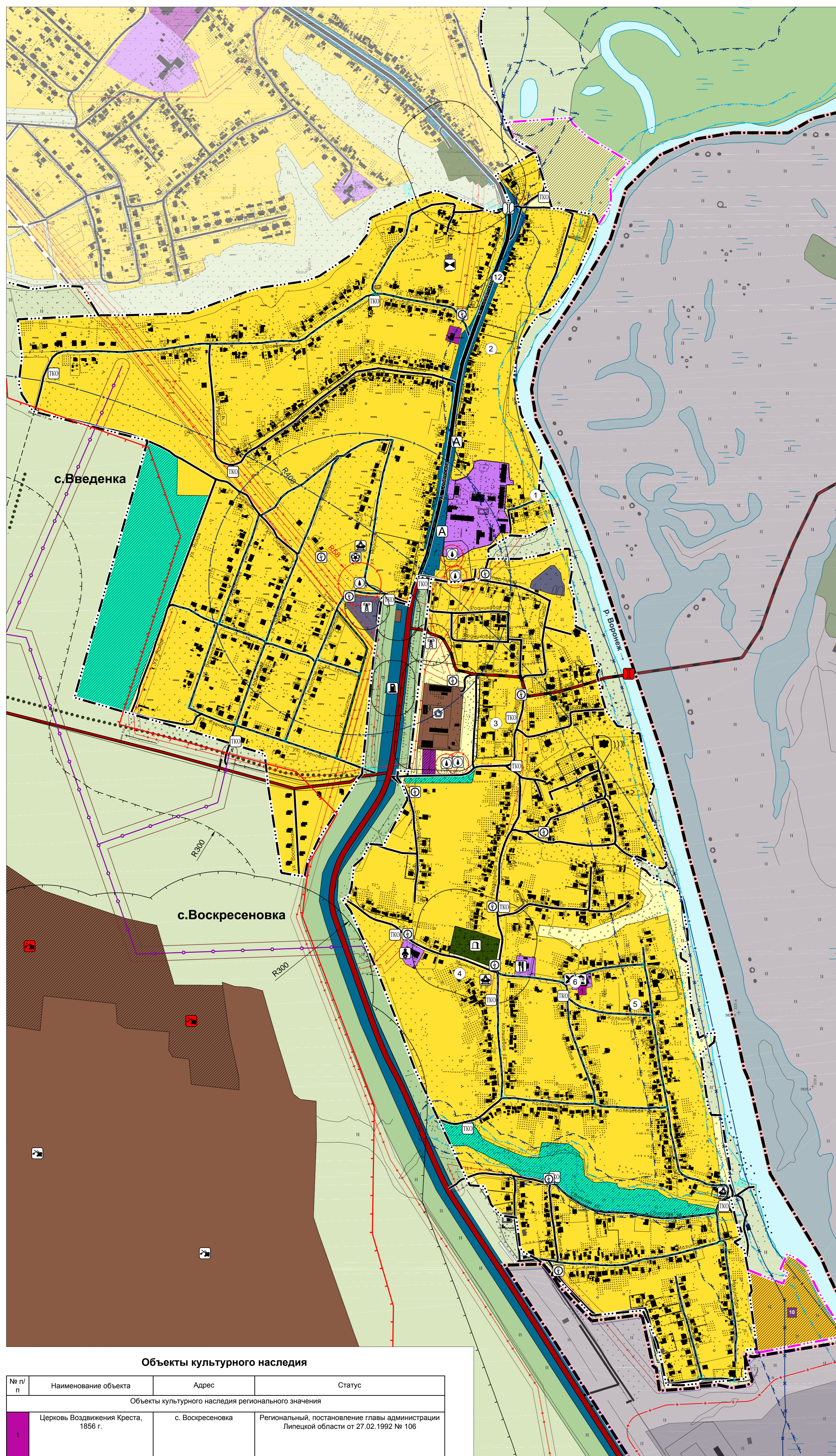




Внесение изменений в генеральный план сельского поселения Введенский сельсовет Липецкого муниципального района Липецкой области

Карта функционального зонирования, транспортной инфраструктуры и планируемого размещения объектов федерального, регионального и местного значения на территории населенных пунктов. с. Введенка, с. Воскресеновка и с. Ситовка



№ п/п	Наименование объекта	Адрес	Статус
Объекты культурного наследия регионального значения			
1	Церковь Воздвижения Креста, 1856 г.	с. Воскресеновка	Региональный, постановление главы администрации Липецкой области от 27.02.1992 № 106

Основные технико-экономические показатели

Наименование показателя	Единицы изм-ния	Количество			
		с. Введенка	с. Воскресеновка	с. Ситовка	Всего
Население на расчетный срок (2032 г.)	чел.	835	860	1530	3225
Общая площадь земель в установленных границах	га	148,4	144,8	160,3	453,50
Зона жилой застройки и приусадебных участков, в том числе:	-/-	124,91	124,64	131,94	381,49
- 2-4 эт. секционная застройка	-/-	-	-	-	-
- индивидуальная застройка	-/-	124,91	124,64	130,64	380,19
Коллективные сады и дачи	-/-	-	-	-	-
Общественно-деловая зона, в том числе:	-/-	3,74	1,01	1,41	6,16
Учреждения образования	-/-	-	0,3	0,69	0,99
Производственная зона	-/-	-	-	-	-
Коммунально-складская зона	-/-	-	2,3	-	2,30
Зоны инженерной и транспортной инфраструктуры	-/-	3,78	0,06	5,02	8,86
Зона сельскохозяйственного использования, в том числе:	-/-	4,2	10,68	13,82	28,70
- с/х предприятия	-/-	-	-	1,3	1,30
Рекреационная зона, в том числе:	-/-	11,77	5,15	8,11	25,03
- зеленые насаждения общего пользования	-/-	11,77	5,15	8,11	25,03
Зона специального назначения, в том числе:	-/-	-	0,96	-	0,96
- кладбища	-/-	-	0,96	-	0,96
- санитарно-защитные насаждения	-/-	-	-	-	-
Иные территории	-/-	-	-	-	-

Условные обозначения

Границы

- Липецкого района
- Сельских поселений
- Населенных пунктов

Функциональные зоны

- Жилые зоны**
 - Зона индивидуального жилищного строительства
 - Зона индивидуального жилищного строительства на территориях, требующих проведения дополнительных мероприятий по инженерной подготовке
- Зоны образования и просвещения**
 - Зона дошкольного, начального и среднего общего образования
- Общественно-деловые зоны**
 - Зона обслуживания местного значения
 - Зона объектов здравоохранения
 - Зона объектов религиозного назначения
- Производственные зоны**
 - Зона промышленных, коммунальных предприятий и транспортных хозяйств II и III класса опасности (500м и 300м)
 - Зона промышленных, коммунальных предприятий и транспортных хозяйств IV и V класса опасности (100м и 50м)
- Зоны инженерной и транспортной инфраструктуры**
 - Зона транспортной инфраструктуры
 - Зона инженерной инфраструктуры
- Рекреационные зоны**
 - Зона зеленых насаждений общего пользования
- Зоны сельскохозяйственного использования**
 - Зона сельскохозяйственных угодий за границей населенного пункта
 - Зона сельскохозяйственных угодий в границе населенного пункта
 - Зона сельскохозяйственного производства
 - Зона садоводческих товариществ
- Зоны специального назначения**
 - Зона кладбищ
 - Зона размещения скотомогильников и объектов по обращению с твердыми коммунальными отходами
- Лесной фонд**
 - Зоны с особыми условиями использования

Объекты инженерной и транспортной инфраструктуры

- Улицы, проезды, дороги местного значения
- Главные улицы
- Автомобильного регионального значения с покрытием
- Автомобильного местного значения
- Линии электропередачи 35 кВ
- Газовых распределительных высокого давления
- Автомобильные остановки
- Станция автопаровая
- Мосты
- Электрическая подстанция 35 кВ
- Трансформаторная подстанция (ТТ)
- Телевизионный ретранслятор
- Водоабор
- Артезианская скважина
- Очистные сооружения (КОС)
- Газорегуляторный пункт (ГРП)

Объекты:

- Детский сад
- Больница
- Библиотека
- Магазины
- Церкви, храмы
- Детская игровая площадка (см. примечание 1)
- Стадион, спортивная площадка (см. примечание 1)
- Пляж
- Предприятие добывающей промышленности
- Объект, связанный с производственной деятельностью
- Предприятие по разведению молочного крупного рогатого скота, производство сырого молока
- Контейнерная площадка ТКО (см. примечание 2)
- Водные объекты: реки, ручьи, пруды

Участки издр. предоставленных для добычи полезных ископаемых:

- Зона горного отвала

Объекты культурного наследия:

- Памятник

Инженерная подготовка территории

- Открытые водостоки
- Локальные очистные сооружения
- Номер по экспликации
- Номер проектируемой площадки

Экспликация:

- Геронтологический центр
- Закусочная (исследств.)
- Производственная база, склад
- Детский сад
- Церковь
- Магазин
- Больница (с. Ситовка)
- Школа (исследств.)
- Библиотека
- КПС до 50 голов
- Водоабор г. Липецка (ЗСО 50-200 м)
- Очистные сооружения

Примечание:

- Детские игровые площадки следует размещать с учетом требований, предъявляемых к охраняемым существующим инженерным коммуникациям.
- Контейнерные площадки ТКО следует располагать на нормативном расстоянии не менее 20 м от окон жилых и общественных зданий.

Изм. внесены по распоряжению администрации сельского поселения Введенский сельсовет №8 от 04.03.2021 г.