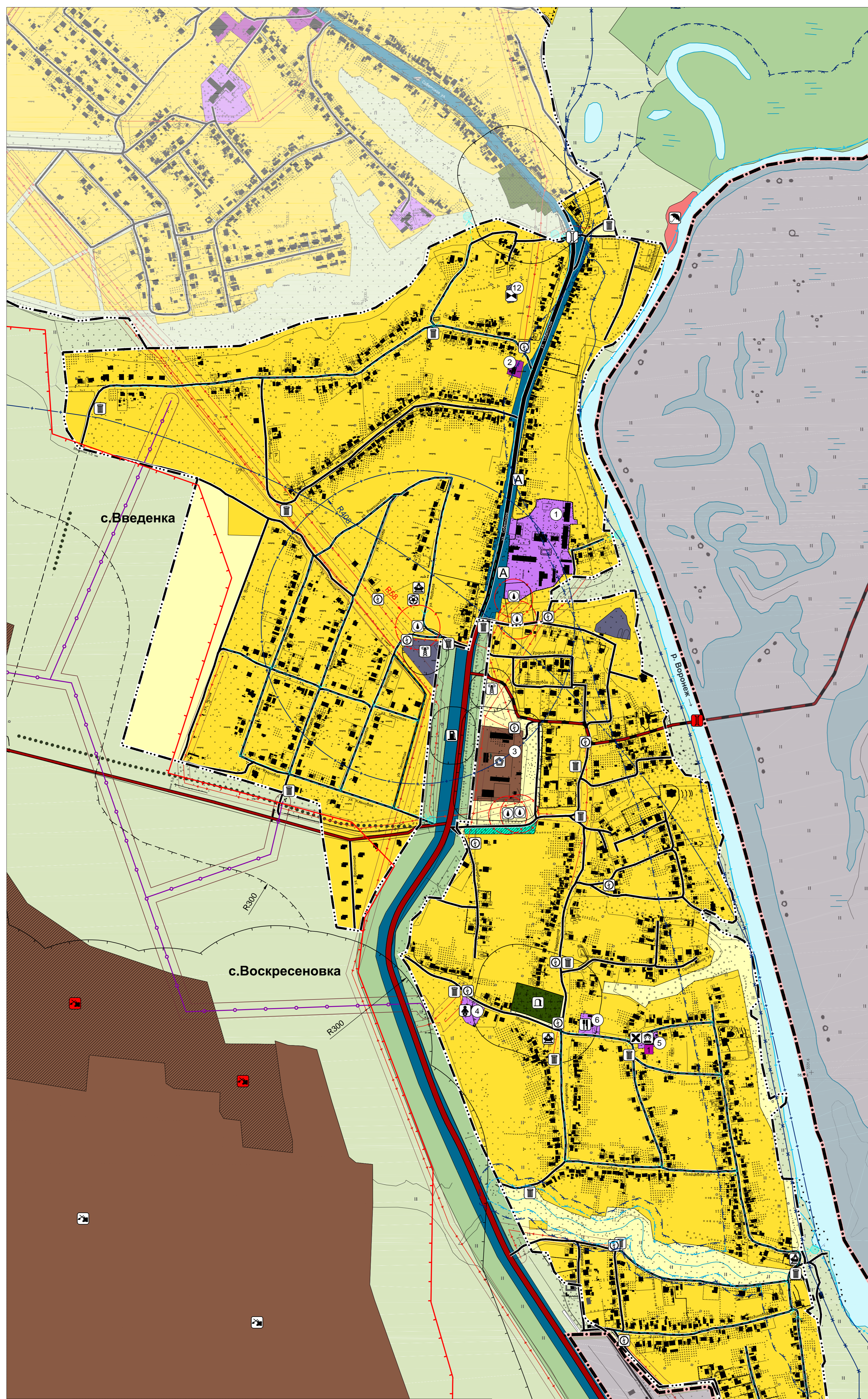




# Внесение изменений в генеральный план сельского поселения Введенский сельсовет Липецкого муниципального района Липецкой области

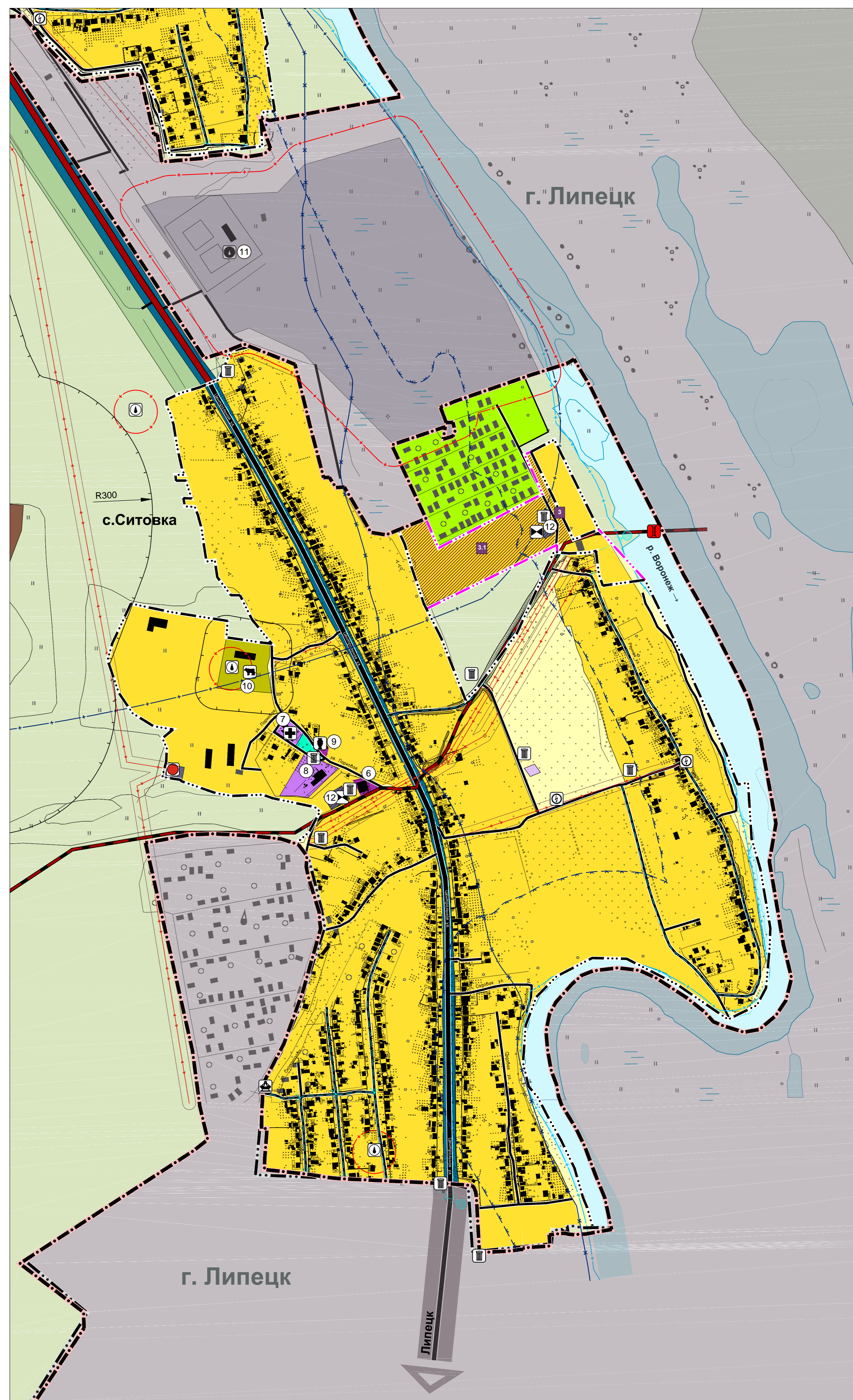
Карта функционального зонирования, транспортной инфраструктуры и планируемого размещения объектов федерального, регионального и местного значения на территории населенных пунктов: с. Введенка, с. Воскресеновка и с. Ситовка



| № п/п   | Наименование объекта                | Адрес            | Статус   |
|---|-------------------------------------|------------------|--|
| Объекты культурного наследия регионального значения |                                     |                  |  |
| 1   | Церковь Воздвижения Креста, 1856 г. | с. Воскресеновка | Региональный, постановление главы администрации Липецкой области от 27.02.1992 № 106 |

### Основные технико-экономические показатели

| Наименование показателя                                    | Единицы изм-ния | Количество  |                  |            |        |
|--|-----------------|-------------|------------------|------------|--------|
|  |                 | с. Введенка | с. Воскресеновка | с. Ситовка | Всего  |
| Население на расчетный срок (2032 г.)                      | чел.            | 835         | 860              | 1530       | 3225   |
| Общая площадь земель в установленных границах              | га              | 144,2       | 140,6            | 155,96     | 440,76 |
| Зона жилой застройки и приусадебных участков, в том числе: | - / -           | 127,3       | 120,6            | 149,24     | 397,14 |
| - 2-4 эт. секционная застройка                             | - / -           | 0,3         | 0,4              | 0,5        | 1,2    |
| - усадебная застройка                                      | - / -           | 127,0       | 120,2            | 148,74     | 395,94 |
| - коллективные сады и дачи                                 | - / -           | -           | -                | -          | -      |
| - общественно-деловая зона, в том числе:                   | - / -           | 4,0         | 0,4              | 0,6        | 5,0    |
| - учреждения образования                                   | - / -           | -           | -                | -          | -      |
| - производственная зона                                    | - / -           | -           | -                | -          | -      |
| - коммунально-складская зона                               | - / -           | -           | 2,3              | -          | 2,3    |
| - зоны инженерной и транспортной инфраструктуры            | - / -           | 0,05        | 0,06             | 1,03       | 1,14   |
| - зона сельскохозяйственного использования, в том числе:   | - / -           | 12,85       | 16,28            | 5,09       | 34,22  |
| - с/х предприятия  | - / -           | -           | -                | 1,3        | 1,3    |
| - рекреационная зона, в том числе:                         | - / -           | -           | -                | -          | -      |
| - зеленые насаждения общего пользования                    | - / -           | -           | -                | -          | -      |
| - зона специального назначения, в том числе:               | - / -           | -           | 0,96             | -          | 0,96   |
| - кладбища   | - / -           | -           | 0,96             | -          | 0,96   |
| - санитарно-защитные насаждения                            | - / -           | -           | -                | -          | -      |
| - иные территории  | - / -           | -           | -                | -          | -      |



#### Условные обозначения

|   |   |
|---|---|
| <b>Границы</b>  | <b>Объекты инженерной и транспортной инфраструктуры</b>                                 |
| Липецкого района  | Улицы, проезды, дороги местного значения  |
| Сельских поселений  | Главные улицы   |
| Населенных пунктов  | Автомобильные дороги регионального значения с покрытием                                 |
| <b>Функциональные зоны</b>  | Автомобильные дороги местного значения  |
| - Жилые зоны  | Линии электропередачи 35 кВ   |
| Зона индивидуального жилищного строительства  | Газопровод распределительный высокого давления  |
| Зона индивидуального жилищного строительства на территориях, требующих проведения дополнительных мероприятий по инженерной подготовке | Автобусные остановки  |
| - Зоны образования и просвещения  | Станция автопаровая   |
| Зона дошкольного, начального и среднего общего образования  | Мосты   |
| - Общественно-деловые зоны  | Электрическая подстанция 35 кВ  |
| Зона обслуживания местного значения   | Трансформаторная подстанция (ТТ)  |
| Зона объектов здравоохранения   | Телевизионный ретранслятор  |
| Зона объектов религиозного назначения   | Водоабор  |
| - Производственные зоны   | Артезианская скважина   |
| Зона промышленных, коммунальных предприятий и транспортных хозяйств II и III класса опасности (500м и 300м)                           | Очистные сооружения (КОС)   |
| Зона промышленных, коммунальных предприятий и транспортных хозяйств IV и V класса опасности (100м и 50м)                              | <b>Объекты:</b>   |
| - Зоны инженерной и транспортной инфраструктуры   | Детский сад   |
| Зона транспортной инфраструктуры  | Больница  |
| Зона инженерной инфраструктуры  | Библиотека  |
| - Рекреационные зоны  | Магазины  |
| Зона зеленых насаждений общего пользования  | Церкви, храмы   |
| - Зоны сельскохозяйственного использования  | Детская игровая площадка (см. примечание 1)   |
| Зона сельскохозяйственных угодий за границей населенного пункта   | Спортивная площадка (см. примечание 1)  |
| Зона сельскохозяйственных угодий в границе населенного пункта   | Пляж  |
| Зона сельскохозяйственного производства   | Предприятие добычи/переработки  |
| Зона садоводческой товарищества   | Объект, связанный с производственной деятельностью                                      |
| - Зоны специального назначения  | Предприятие по разведению молочного крупного рогатого скота, производству сырого молока |
| Зона кладбищ  | Контейнерная площадка (см. примечание 2)  |
| Зона размещения скотомогильников и объектов по обращению с твердыми коммунальными отходами  | Водные объекты: реки, ручьи, пруды  |
| - Лесной фонд   | Участки недр, предназначенные для добычи полезных ископаемых                            |
| Зоны с особыми условиями использования  | Зона горючего отхода  |
| Воздухоохранная зона в Воронеж - 200 м; прочих водоемов - 50 м  | Объекты культурного наследия:   |
| Прибрежная защитная полоса р.Воронеж - 200 м; прочих водоемов - 30-50 м   | Памятник  |
| Санитарно-защитные зоны (50-300 м)  | <b>Инженерная подготовка территории</b>   |
| Зона санитарной охраны (фактическая граница второго пояса)  | Открытые водостоки  |
| Зона санитарной охраны (фактическая граница третьего пояса)   | Локальные очистные сооружения   |
| Охранная зона газопровода   | Номер по экспликации  |
|   | Номер проектируемой площадки  |

#### Экспликация:

- Геронтологический центр
- Закусочная (исследств.)
- Производственная база, склад
- Детский сад
- Церковь
- Магазин
- Больница (с. Ситовка)
- Школа (исследств.)
- Библиотека
- КПС до 50 голов
- Водоабор г. Липецка (ЗСО 50-200 м)
- Очистные сооружения

Примечание:  
1. Детские игровые площадки следует размещать с учетом требований, предъявляемых к охраняемым существующим инженерным коммуникациям.  
2. Контейнерные площадки следует располагать на нормативном расстоянии не менее 20 м от окон жилых и общественных зданий.

Изм. внесены по распоряжению администрации сельского поселения Введенский сельсовет №30 от 15.11.2018 г.

АО "ЛИПЕЦКГРАЖДАНПРОЕКТ"