

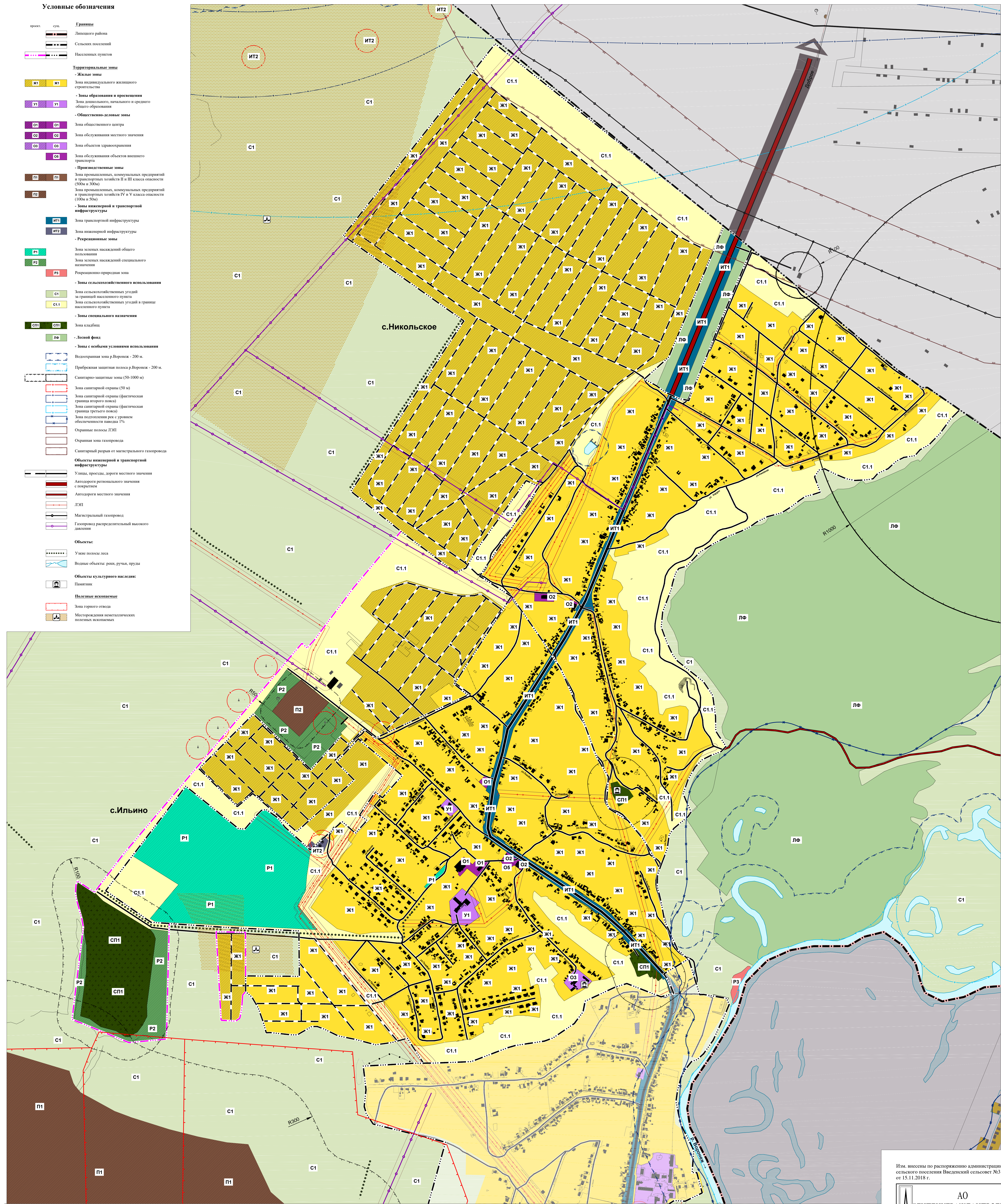


Внесение изменений в Правила землепользования и застройки сельского поселения Введенский сельсовет Липецкого муниципального района Липецкой области

Карта градостроительного зонирования с. Ильино и с. Никольское с границами зон с особыми условиями использования территорий.

Условные обозначения

- Границы**
 - Липецкого района
 - Сельских поселений
 - Населенных пунктов
- Территориальные зоны**
 - Жилые зоны**
 - Ж1 - зона индивидуального жилищного строительства
 - Зоны образования и просвещения**
 - У1 - зона дошкольного, начального и среднего общего образования
 - Общественно-деловые зоны**
 - О1 - зона общественного центра
 - О2 - зона обслуживания местного значения
 - О3 - зона объектов здравоохранения
 - О4 - зона обслуживания объектов внешнего транспорта
 - Производственные зоны**
 - П1 - зона промышленных, коммунальных предприятий и транспортных объектов II и III класса опасности (СОб и ЗОб)
 - П2 - зона промышленных, коммунальных предприятий и транспортных объектов IV и V класса опасности (СОб и ЗОб)
 - Зоны инженерной и транспортной инфраструктуры**
 - ИТ1 - зона транспортной инфраструктуры
 - ИТ2 - зона инженерной инфраструктуры
 - Рекреационные зоны**
 - Р1 - зона зеленых насаждений общего пользования
 - Р2 - зона зеленых насаждений специального назначения
 - Р3 - рекреационно-природная зона
 - Зоны сельскохозяйственного использования**
 - С1 - зона сельскохозяйственных угодий за границей населенного пункта
 - С1.1 - зона сельскохозяйственных угодий в границе населенного пункта
 - Зоны специального назначения**
 - СП1 - зона клубов
 - ЛФ - лесной фонд
 - Зоны с особыми условиями использования**
 - Водоохранная зона р. Воронка - 200 м.
 - Прибрежная защитная полоса р. Воронка - 200 м.
 - Санитарно-защитные зоны (50-1000 м)
 - Зона санитарной охраны (50 м)
 - Зона санитарной охраны (фактическая граница второго пояса)
 - Зона санитарной охраны (фактическая граница третьего пояса)
 - Зона подтопления рек с уровнем обеспеченности паводка 1%
 - Охранная зона ЛЭП
 - Охранная зона газопровода
 - Санитарный разрыв от магистрального газопровода
 - Объекты инженерной и транспортной инфраструктуры**
 - Улицы, проезды, дороги местного значения
 - Автомобильные региональные значения с покрытием
 - Автомобильные местного значения
 - ЛЭП
 - Магистральный газопровод
 - Газопровод распределительный высокого давления
 - Объекты**
 - Узкие полосы леса
 - Водные объекты: реки, ручьи, пруды
 - Объекты культурного наследия**
 - Памятник
 - Полезные ископаемые**
 - Зона горного отвода
 - Месторождения неметаллических полезных ископаемых



Изм. внесены по распоряжению администрации сельского поселения Введенский сельсовет №31 от 15.11.2018 г.

