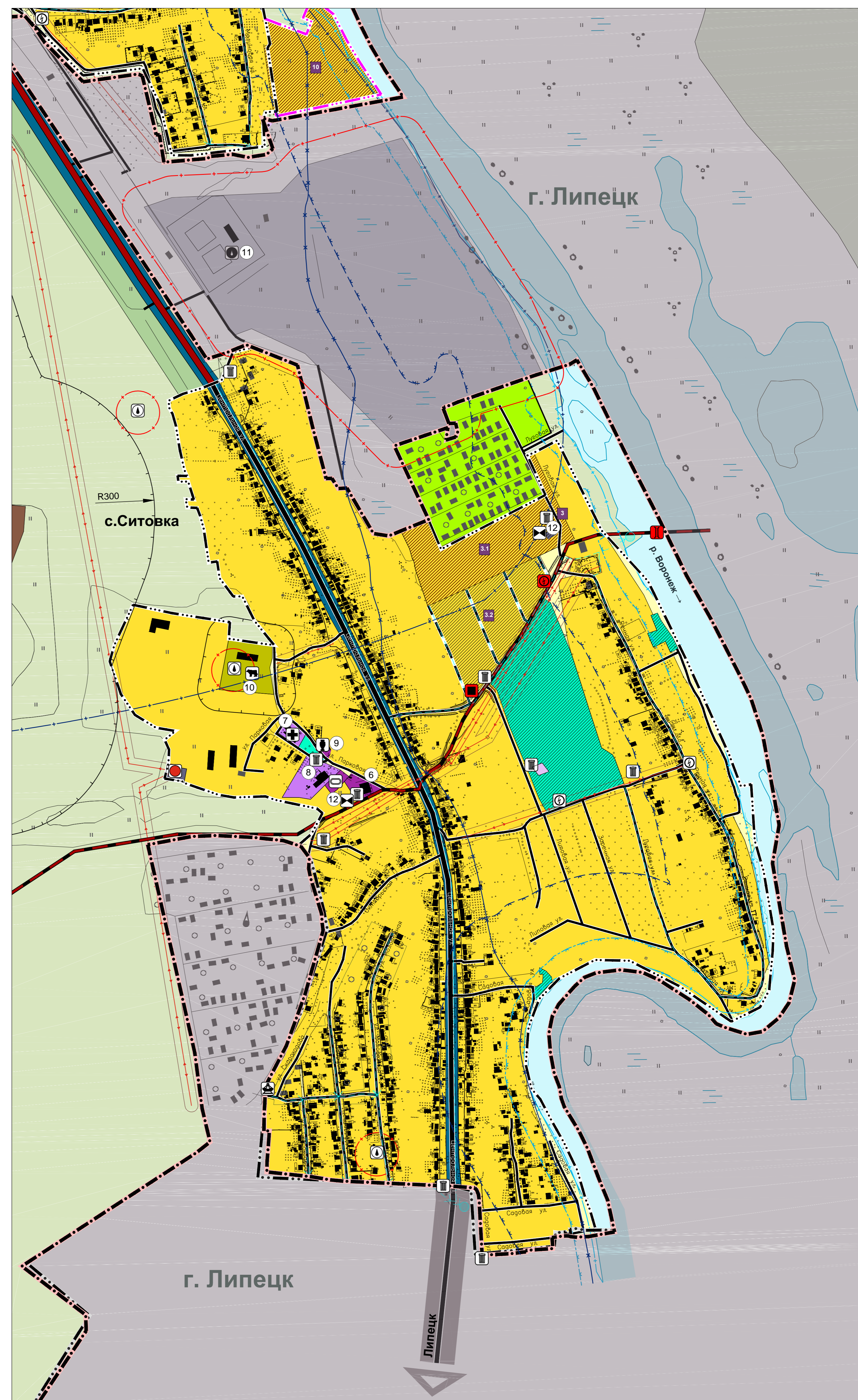
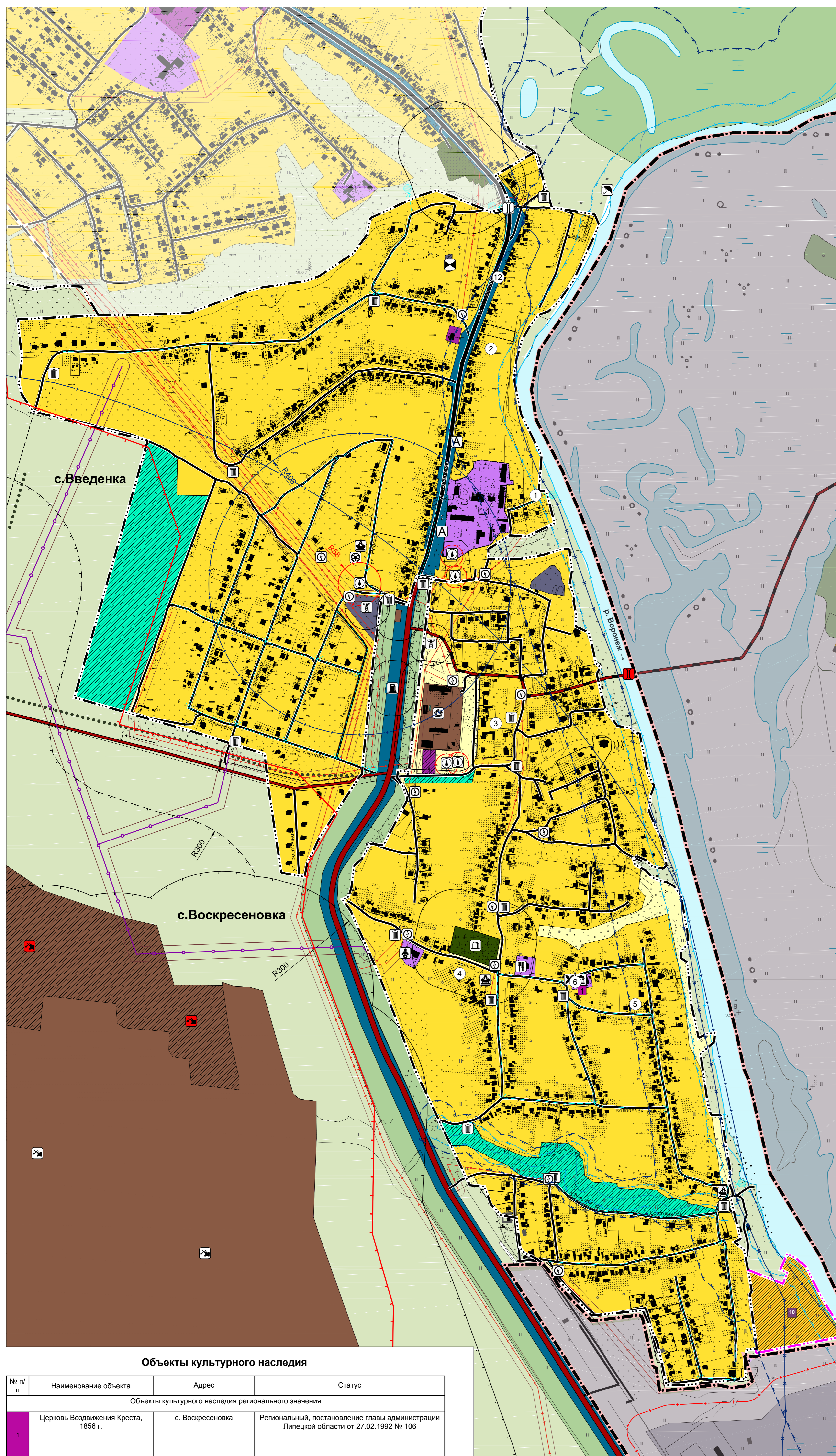




Внесение изменений в генеральный план сельского поселения Введенский сельсовет Липецкого муниципального района Липецкой области

Карта функционального зонирования, транспортной инфраструктуры и планируемого размещения объектов федерального, регионального и местного значения на территории населенных пунктов. с. Введенка, с. Воскресеновка и с. Ситовка



Объекты культурного наследия			
№ п/п	Наименование объекта	Адрес	Статус
Объекты культурного наследия регионального значения			
1	Церковь Воздвижения Креста, 1856 г.	с. Воскресеновка	Региональный, постановление главы администрации Липецкой области от 27.02.1992 № 106

Основные технико-экономические показатели

Наименование показателя	Единицы изм-ния	Количество			
		с. Введенка	с. Воскресеновка	с. Ситовка	Всего
Население на расчетный срок (2032 г.)	чел.	835	860	1530	3225
Общая площадь земель в установленных границах	га	144,2	144,8	160,3	449,30
Зона жилой застройки и приусадебных участков, в том числе:	-/-	124,91	124,64	131,94	381,49
- 2-4 эт. секционная застройка	-/-	-	-	-	-
- индивидуальная застройка	-/-	124,91	124,64	130,64	380,19
Коллективные сады и дачи	-/-	-	-	-	-
Общественно-деловая зона, в том числе:	-/-	3,74	1,01	1,41	6,16
Учреждения образования	-/-	-	0,3	0,69	0,99
Производственная зона	-/-	-	-	-	-
Коммунально-складская зона	-/-	-	2,3	-	2,30
Зоны инженерной и транспортной инфраструктуры	-/-	3,78	0,06	5,02	8,86
Зона сельскохозяйственного использования, в том числе:	-/-	-	10,68	13,82	24,50
- с/х предприятия	-/-	-	-	1,3	1,30
Рекреационная зона, в том числе:	-/-	11,77	5,15	8,11	25,03
- зеленые насаждения общего пользования	-/-	11,77	5,15	8,11	25,03
Зона специального назначения, в том числе:	-/-	-	0,96	-	0,96
- кладбища	-/-	-	0,96	-	0,96
- санитарно-защитные насаждения	-/-	-	-	-	-
Иные территории	-/-	-	-	-	-

Условные обозначения

<p>Границы</p> <ul style="list-style-type: none"> Липецкого района Сельских поселений Населенных пунктов <p>Функциональные зоны</p> <ul style="list-style-type: none"> Жилые зоны <ul style="list-style-type: none"> Зона индивидуального жилищного строительства Зона индивидуального жилищного строительства на территориях, требующих проведения дополнительных мероприятий по инженерной подготовке Зоны образования и просвещения <ul style="list-style-type: none"> Зона дошкольного, начального и среднего общего образования Общественно-деловые зоны <ul style="list-style-type: none"> Зона обслуживания местного значения Зона объектов здравоохранения Зона объектов религиозного назначения Производственные зоны <ul style="list-style-type: none"> Зона промышленных, коммунальных предприятий и транспортных хозяйств II и III класса опасности (500м и 300м) Зона промышленных, коммунальных предприятий и транспортных хозяйств IV и V класса опасности (100м и 50м) Зоны инженерной и транспортной инфраструктуры <ul style="list-style-type: none"> Зона транспортной инфраструктуры Зона инженерной инфраструктуры Рекреационные зоны <ul style="list-style-type: none"> Зона зеленых насаждений общего пользования Зоны сельскохозяйственного использования <ul style="list-style-type: none"> Зона сельскохозяйственных угодий за границей населенного пункта Зона сельскохозяйственных угодий в границе населенного пункта Зона садоводческих товариществ Зоны специального назначения <ul style="list-style-type: none"> Зона кладбищ Зона размещения скотомогильников и объектов по обращению с твердыми коммунальными отходами Лесной фонд <ul style="list-style-type: none"> Зоны с особыми условиями использования 	<p>Объекты инженерной и транспортной инфраструктуры</p> <ul style="list-style-type: none"> Улицы, проспекты, дороги местного значения Главные улицы Автомобили регионального значения с покрытием Автомобили местного значения Линии электропередачи 35 кВ Газовые сети распределительного высокого давления Автомобильные остановки Станция автопаровая Мосты Электрическая подстанция 35 кВ Трансформаторная подстанция (ТТ) Телевизионный ретранслятор Водоабор Артезианская скважина Очистные сооружения (КОС) Газорегуляторный пункт (ГРП) <p>Объекты:</p> <ul style="list-style-type: none"> Детский сад Больница Библиотека Магазины Церкви, храмы Детская игровая площадка (см. примечание 1) Стадион, спортивная площадка (см. примечание 1) Пляж Предприятие добавочной промышленности Объект, связанный с производственной деятельностью Предприятие по разведению молочного крупного рогатого скота, производство сырого молока Контейнерная площадка (см. примечание 2) Водные объекты: реки, ручьи, пруды <p>Участки издр. предоставленных для добычи полезных ископаемых:</p> <ul style="list-style-type: none"> Зона горного отвала <p>Объекты культурного наследия:</p> <ul style="list-style-type: none"> Памятник <p>Инженерная подготовка территории</p> <ul style="list-style-type: none"> Открытые водостоки Локальные очистные сооружения Номер по экспликации Номер проектируемой площадки 	<p>Экспликация:</p> <ol style="list-style-type: none"> Геронтологический центр Закусочная (исследств.) Производственная база, склад Детский сад Церковь Магазин Больница (с. Ситовка) Школа (исследств.) Библиотека КПС до 50 голов Водоабор г. Липецка (ЗСО 50-200 м) Очистные сооружения <p>Примечание:</p> <ol style="list-style-type: none"> Детские игровые площадки следует размещать с учетом требований, предъявляемых к охраняемым существующим инженерным коммуникациям. Контейнерные площадки следует располагать на нормативном расстоянии не менее 20 м от окон жилых и общественных зданий. <p>Изм. внесены по распоряжению администрации сельского поселения Введенский сельсовет №8 от 04.03.2021 г.</p>
--	--	--