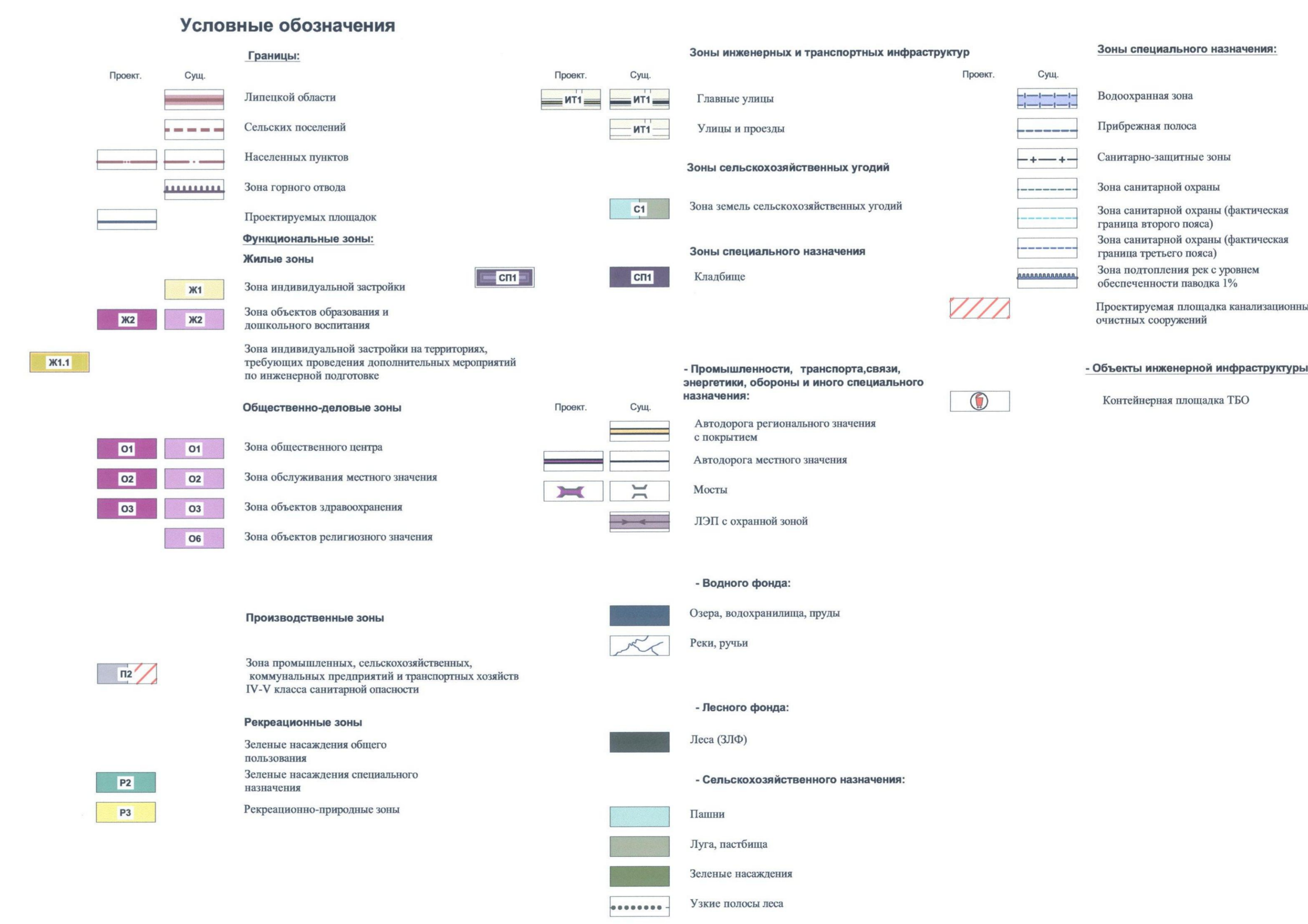
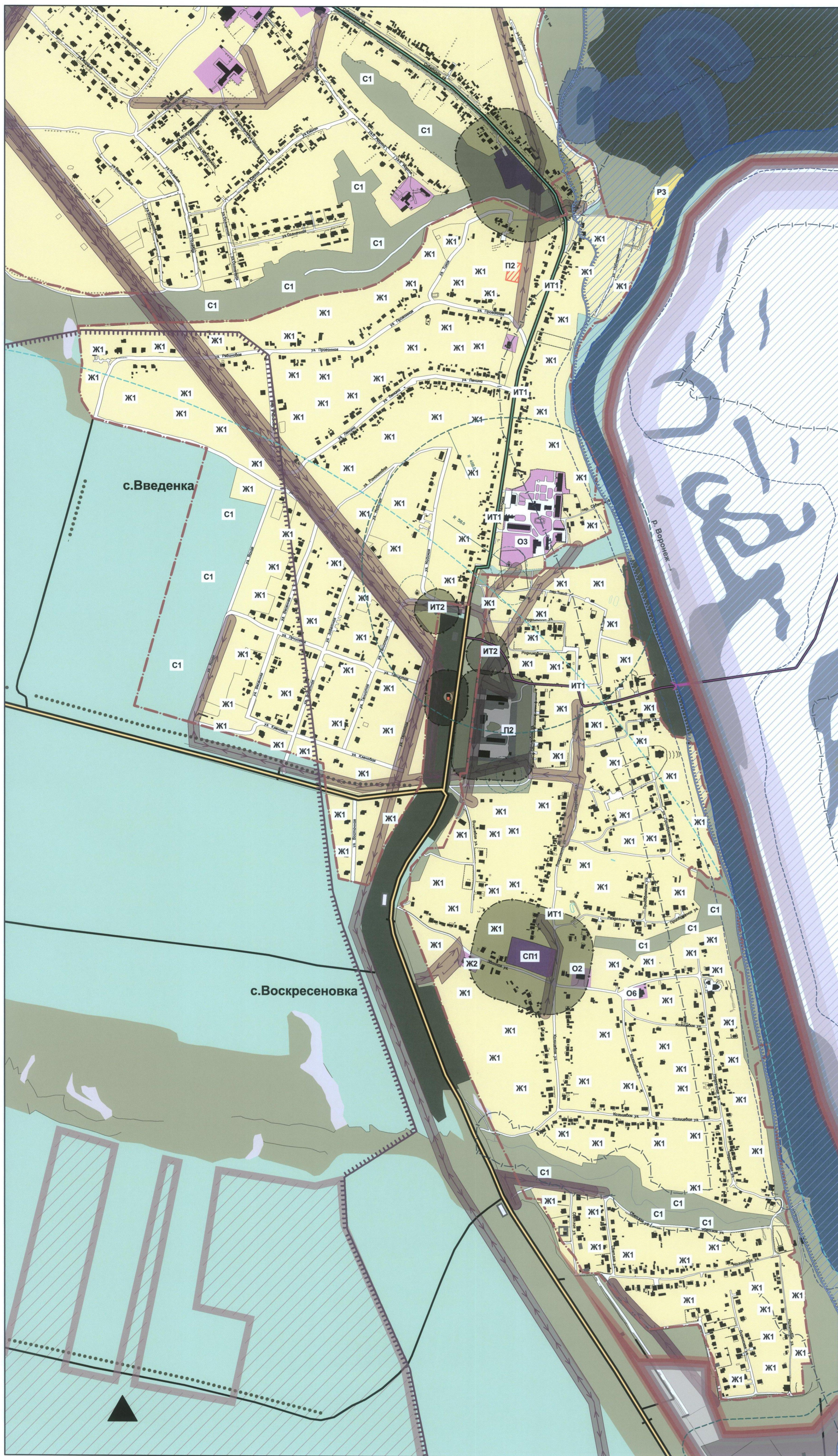


# Внесение изменений в Правила землепользования и застройки сельского поселения Введенский сельсовет Липецкого муниципального района Липецкой области

## Карта градостроительного зонирования с. Введенка, с. Воскресеновка и с. Ситовка



Основные технико-экономические показатели

Наименование показателя	Единицы изм-ния	Количество			
		с. Введенка	с. Воскресеновка	с. Ситовка	Всего
Население на расчетный срок (2032 г.)	чел.	835	860	1530	3225
Общая площадь земель в установленных границах	га	144,2	140,6	155,24	440,04
Зона жилой застройки и приусадебных участков, в том числе:	-/-	127,3	120,6	149,24	397,14
- 2-4 эт. секционная застройка	-/-	0,3	0,4	0,5	1,2
- усадебная застройка	-/-	127,0	120,2	148,74	395,94
- коллективные сады и дачи	-/-	-	-	-	-
- общественно-деловая зона, в том числе:	-/-	4,0	0,4	0,6	5,0
- учреждения образования	-/-	-	-	-	-
- производственная зона	-/-	-	-	-	-
- коммунально-складская зона	-/-	-	2,3	-	2,3
- зоны инженерной и транспортной инфраструктуры	-/-	0,05	0,06	1,03	1,14
- зона сельскохозяйственного использования, в том числе:	-/-	12,85	16,28	4,37	33,5
- с/х предприятия	-/-	-	-	1,3	1,3
- рекреационная зона, в том числе:	-/-	-	-	-	-
- зеленые насаждения общего пользования	-/-	-	-	-	-
- зона специального назначения, в том числе:	-/-	-	0,96	-	0,96
- кладбища	-/-	-	-	-	-
- санитарно-защитные насаждения	-/-	-	-	-	-
- иные территории	-/-	-	-	-	-

Утверждено:  
Ситовским депутатским сельсоветом  
Введенского сельского поселения  
Липецкого муниципального района  
Липецкой области  
Решение № 89 от 07.07.2016

Изм. по распоряжению администрации СП №35 от 16.10.2014 г.